

102th

송도의 새로운 시작

www.songdoelmar.co.kr

해양복합휴양지의 배후수요까지 한자리에
송도 랜드마크 상가에서 성공을 독점하십시오!

송도 서린 엘마르 단지내 상가 분양!

입찰일시
7월15일(수)
입찰 10시~14시

입찰장소 : 송도 서린 엘마르 모델하우스

COFFEE

MUSCUS cafe

MANGO SI cafe

basil B Rabbits

송도 서린 엘마르
단지내 상가 분양

중도금 60% 대출

*계약자의 자산, 소득, 신용등급 등에 따라 대출금액조정 및 대출이 불가할 수도 있으며, 이 경우 현금으로 납부해야함.

STEP
01

송도의 내일을 대표하는 랜드마크
송도 서린 엘마르 100% 분양완료!

전세대 1순위 청약마감에 이어 100% 성공분양까지!
아낌없이 보내주시는 성원에
가치로 보답하겠습니다

STEP
02

송도 서린 엘마르에 이어
좌천 서린 엘마르 8월 분양예정!

서린건설의 프리미엄 주거 브랜드 서린 엘마르!
송도의 명성을 이어갈
새로운 주거 자부심을 선보입니다

STEP
03

서린건설이 선보이는 또 하나의 주거명작
송도 엘마르 힐스 10월 분양예정!

천혜의 자연과 편리한 교통환경까지 겸비한
살기좋은 송도에 특별한 분들을 위한
프레스티지 하우스가 찾아옵니다



문의
051) 242-2985

시행: N&C | 주 자연과 도시 | 서린건설(주)

* 단지 외부의 색상 및 경관은 경관위원회의 지문·심의에 따라 일부 변경될 수 있으며, 계약자는 경관지문에 따르는 단지 외부의 색상 및 경관 변경에 동의하기로 한다. * 본 홍보물에 사용되는 이미지는 소비자의 이해를 돕기위한 이미지 컷으로 실제와 다를 수 있습니다. * 본 홍보물에 기재된 내용은 사업 및 허가상의 문제로 변경될 수 있습니다. * 본 홍보물은 민형사상 소송자료로 활용될 수 없습니다.

“ 송도의 내일을 대표하는 랜드마크 서린엘마르 단지내 상가 ”

성공투자가 열린다!

송도 서린엘마르 100% 성공분양에 이어 다시 만나는 성공 투자의 기회

유동인구가 모인다!

해양복합관광단지의 중심이 될 상업시설로 단지내 입주인 및 관광객 수요까지 확보

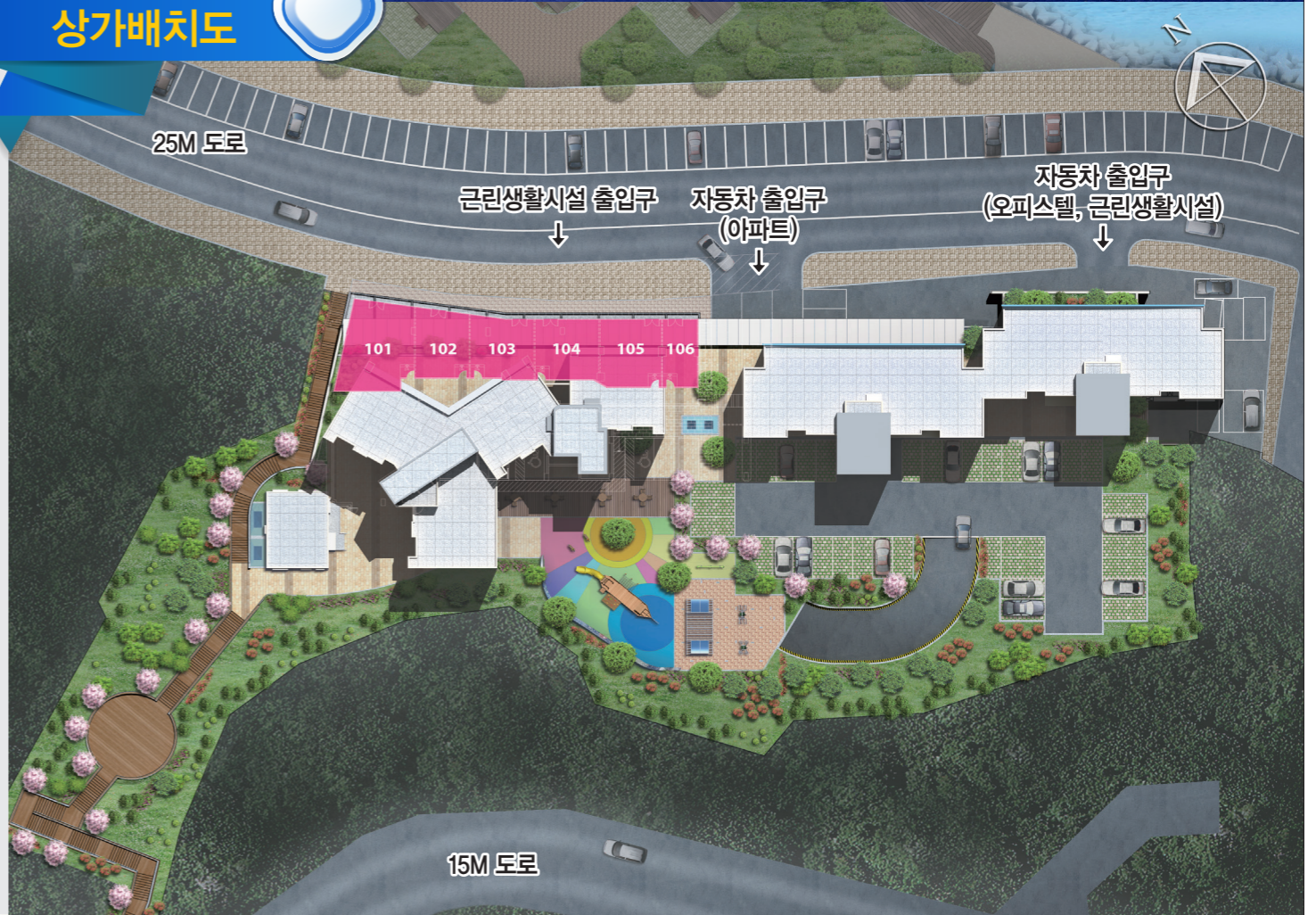
미래가치가 보인다!

송도 해수욕장과 남항대교가 한 눈에 펼쳐지는 조망특화 설계로 여유가 남다른 오션뷰 상가

중도금 60% 대출

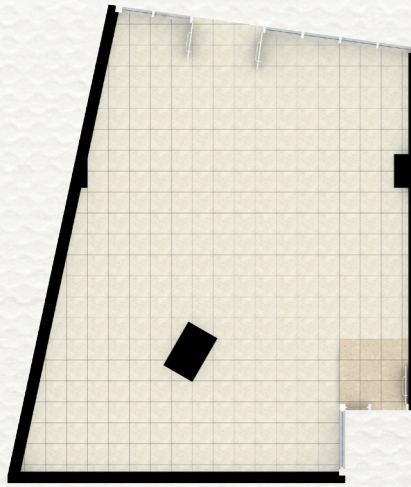
*계약자의 자산, 소득, 신용등급 등에 따라 대출금액조정 및 대출이 불가할 수도 있으며, 이 경우 현금으로 납부해야함.

송도서린엘마르 상가
상가배치도



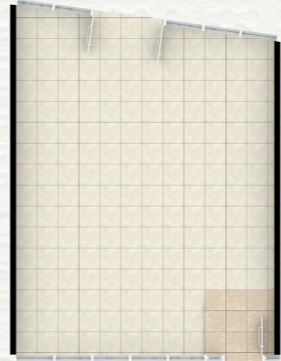
권장업종

커피숍 / 편의점 / 음식점 / 부동산사무소 / 미용실 / 약국



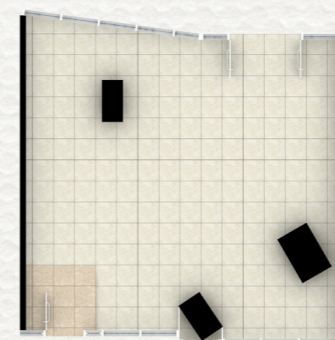
101

전용면적 90.9122㎡
공용면적 10.1882㎡
분양면적 101.1004㎡
전용률 90%



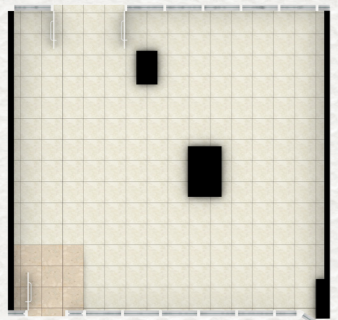
102

전용면적 50.5683㎡
공용면적 5.6667㎡
분양면적 56.2350㎡
전용률 90%



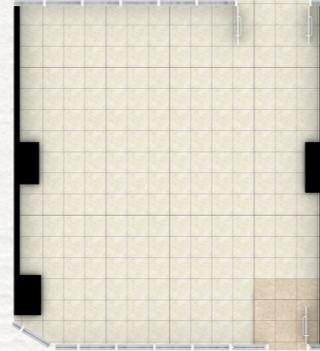
103

전용면적 54.3502㎡
공용면적 6.0906㎡
분양면적 60.4408㎡
전용률 90%



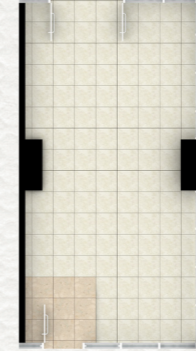
104

전용면적 54.1708㎡
공용면적 6.0705㎡
분양면적 60.2413㎡
전용률 90%



105

전용면적 58.4398㎡
공용면적 6.5488㎡
분양면적 64.9886㎡
전용률 90%



106

전용면적 33.1290㎡
공용면적 3.7124㎡
분양면적 36.8414㎡
전용률 90%

송도서린엘마르 상가
상가평면도

